

o-guide

decision is mission

o-guide: der Orientierungskurs zur Berufs- und Studienwahl

Das richtige Studium oder den passenden Beruf zu wählen, ist für junge Menschen oft nicht einfach. Der Kurs soll Informationen und Anregungen liefern, die bei der Orientierung helfen und die Entscheidungsfindung erleichtern.

Zielgruppe

Der Kurs richtet sich an junge Erwachsene zwischen 16 und 25 Jahren, die vor oder inmitten der Berufs- oder Studienwahl stehen, noch unsicher sind und sich orientieren möchten.

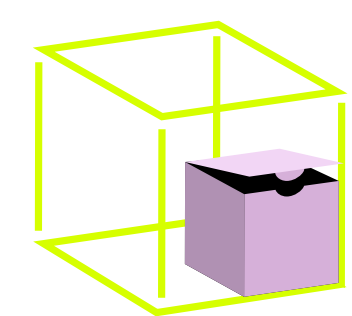
Ziel

Ziel des Projekts ist die Steigerung des Studienerfolgs durch die Entwicklung und Bereitstellung digitaler Lernpakete (Moodle) zur Förderung von Orientierung und Entscheidungskompetenz.

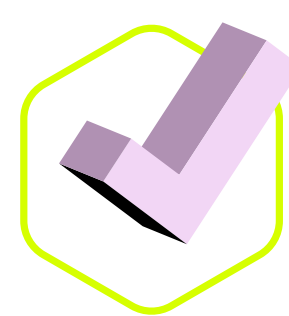
Projektfakten im Überblick

- Arbeitstitel: 0-Cloud
- Hochschulübergreifendes QIO-Verbundprojekt von TU Berlin und HTW Berlin; Förderschwerpunkt: QIO-Säule III – Digitalisierung und Innovationen
- Laufzeit: 01.06.2022 bis 31.12.2024, verlängert bis 30.09.2025
- Projektleitung: Christian Schröder (TU Berlin), Prof. Dr.-Ing. habil. Birgit Müller (HTW Berlin), Birgitta Kinscher (HTW Berlin)
- Projektmitarbeitende für Konzeption, Umsetzung, Koordination und Kommunikation: Joachim Schwab (TU Berlin), Theresa Gomez (HTW Berlin)

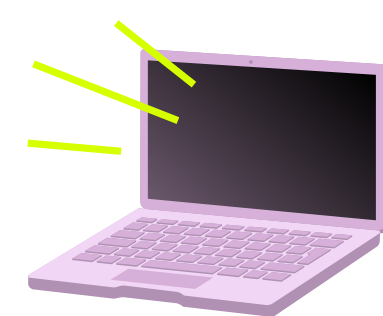
Der Kurs ist:



kompakt



kostenfrei



online

Kursaufbau

Der Onlinekurs umfasst sechs einzelne aufeinander aufbauende Lernpakete. Diese sind:

1 Dein Weg
PHASE Standort

Welcher Weg – **Ausbildung, Studium oder duales Studium** – passt dir?

2 Arbeitswelt 4.0
PHASE Orientierung

Welche **Fähigkeiten** benötigst du, um langfristig erfolgreich zu sein?

3 Selbstkenntnis
PHASE Orientierung

Kennst du deine **Stärken und Interessen** gut genug, um fundiert zu entscheiden?

4 Reality Check
PHASE Orientierung

Wie kannst du überprüfen, ob eine konkrete Ausbildung oder ein Studiengang zu deinen **Fähigkeiten und Erwartungen** passt?

5 Deine Wahl
PHASE Entscheidung

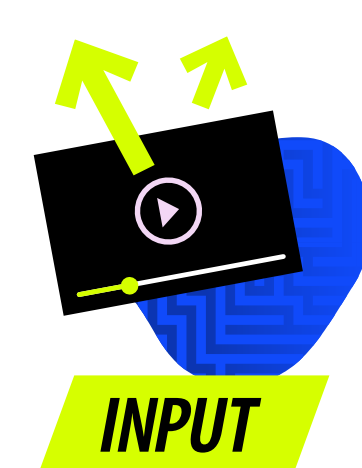
Was hilft dir dabei, eine für dich **geeignete Wahl** zu treffen?

6 Next Steps
PHASE Umsetzung

Mit welchen Strategien kannst du deine **Ziele** effizient erreichen?

Kursinhalte

Jede Unit umfasst:



INPUT

5-minütiges Video plus Quiz

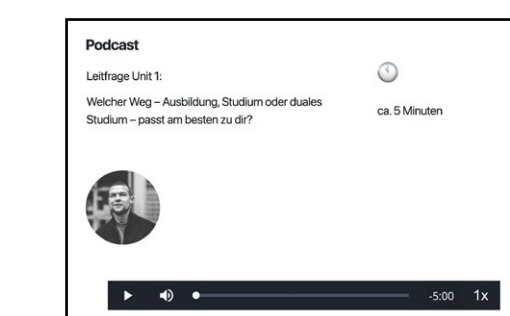


»Willkommen zu o-guide. Du wünschst dir Hilfe bei deiner Entscheidung für einen Ausbildungs- oder Studienplan und suchst Antworten auf Fragen wie: Was will ich? Was kann ich? Was gibt es? [...]«



IMPULS

5-minütiger Podcast



»Viele Wege führen nach Rom. Paula hatte schon immer eine Leidenschaft für praktische Tätigkeiten. Sie ist fasziniert davon, wie Dinge funktionieren, und liebt es, Dinge aktiv auszuprobieren. Sie entscheidet sich für einen handwerklichen Beruf und startet nach der 10. Klasse ihre Ausbildung als Industriemechanikerin. [...]«



TOOLS

Arbeitsblätter



+ GUIDE2GO: Alle Materialien zum Download
+ SPOTLIGHTS: Kurzinfos zu den Units



www.o-guide.de